

**ISTITUTO D'ISTRUZIONE SUPERIORE
FURCI SICULO
PIANTA PIANO TERRA I.T.C.G.
PIANO DI EMERGENZA**

RIFERIMENTI NORMATIVI D.L.vo 626/94 e D.L.vo 242/96 - D.M. 10.03.98 e D.M. 26.08.92

CLASSIFICAZIONE DELLE EMERGENZE:

EMERGENZE INTERNE:

- incendio
- allagamento
- emergenza elettrica
- ordigno esplosivo
- infortunio/malore
- ogni altra causa ritenuta pericolosa dal D.S.

EMERGENZE ESTERNE:

- incendio
- terremoto
- alluvione
- emergenza tossico nociva
- ogni altra causa ritenuta pericolosa dal D.S.

Quelle che seguono sono istruzioni di sicurezza che possono ritenersi valide per ogni circostanza:

Alla diramazione dell'allarme:

- Mantieni la calma
- Interrompi ogni attività
- Lascia gli oggetti personali dove si trovano
- Esci ordinatamente incolonnandoti dietro il tuo compagno **Aprifila** senza spingere, correre o urlare
- Segui le vie di fuga
- Raggiungi la zona di raccolta assegnata
- Mantieni la calma

MODALITA' DI EVACUAZIONE DELL'EDIFICIO SCOLASTICO







Al segnale di uscita rapida (il segnale d'allarme è costituito da 3 suoni di sirena della durata di circa 5 sec. ad intervalli di 3 sec. e da comunicazione da parte dei collaboratori scolastici) i docenti, il personale e gli alunni si attiveranno eseguendo i compiti a loro spettanti. Qualsiasi persona esterna che si trova all'interno dell'edificio deve uscire immediatamente per non creare intralcio durante le operazioni di evacuazione. Nel punto di raccolta esterna ogni docente, dopo aver fatto l'appello, compilirà il modulo di evacuazione allegato al registro di classe.

CHIAMATE DI SOCCORSO

INCENDIO, CROLLO	Vigili del Fuoco	115
TERREMOTO	Carabinieri	112
ORDIGNI ESPLOSIVI	Polizia di Stato	113
INFORTUNIO/MALORE	Pronto Soccorso	118

LEGENDA:

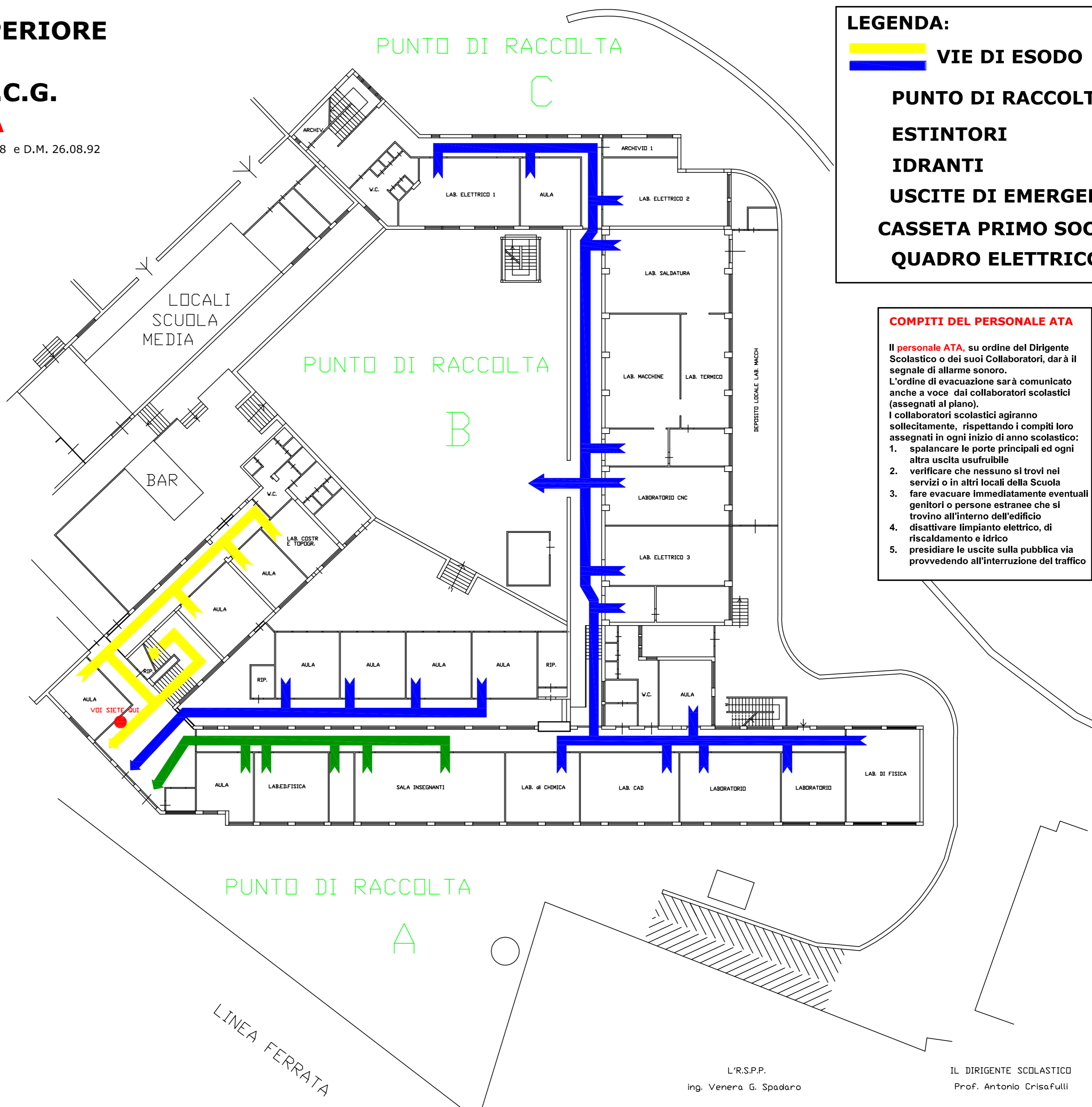
 **VIE DI ESODO**

 **PUNTO DI RACCOLTA**
 **ESTINTORI**
 **IDRANTI**
 **USCITE DI EMERGEN.**
 **CASSETTA PRIMO SOCC.**
 **QUADRO ELETTRICO**

COMPITI DEL PERSONALE ATA

Il personale ATA, su ordine del Dirigente Scolastico o dei suoi Collaboratori, darà il segnale di allarme sonoro. L'ordine di evacuazione sarà comunicato anche a voce dai collaboratori scolastici (assegnati al piano). I collaboratori scolastici agiranno sollecitamente, rispettando i compiti loro assegnati in ogni inizio di anno scolastico:

1. spalancare le porte principali ed ogni altra uscita usufruibile
2. verificare che nessuno si trovi nei servizi o in altri locali della Scuola
3. fare evacuare immediatamente eventuali genitori o persone estranee che si trovino all'interno dell'edificio
4. disattivare l'impianto elettrico, di riscaldamento e idrico
5. presidiare le uscite sulla pubblica via provvedendo all'interruzione del traffico



L'R.S.P.P.
Ing. Venera G. Spadaro

IL DIRIGENTE SCOLASTICO
Prof. Antonio Crisafulli